

THERMOMATIC EC HOME®

Utegivare

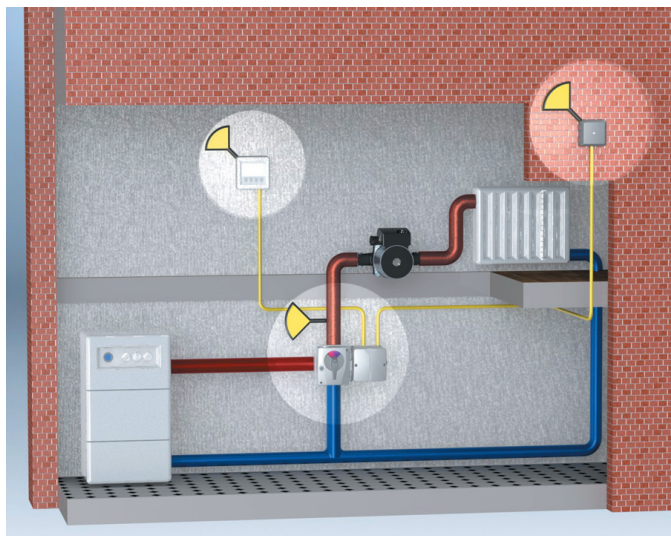
Givare för utetemperatur

Används för att kunna styra reglerutrustningen även efter utetemperatur; antingen separat eller kombinerat med befintlig rumsgivare.

Art nr 12 70 01
RSK nr 490 54 16

Följande delar ingår vid leverans:

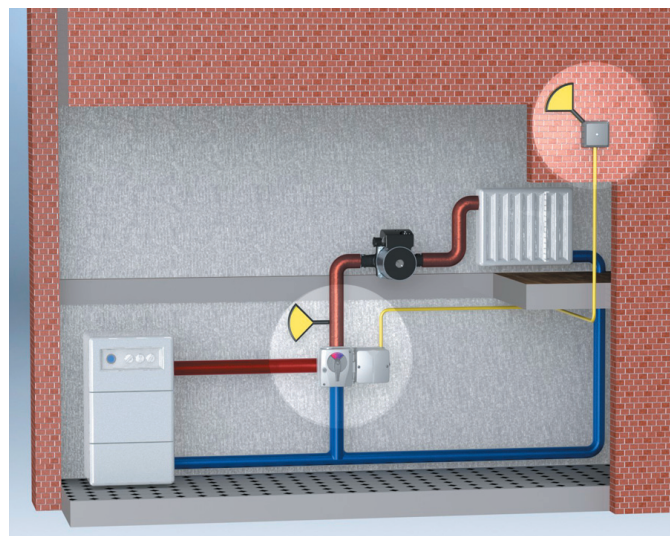
1. Utegivare för Thermomatic EC Home
2. 2-ledarkabel, 25 m.
3. Montageskruv och plugg



Med Rums- och Utegivare

RUR – I detta läge använder man rumsgivaren som vanligt, men kompletterar med utegivare för att kunna anpassa max- och min-begränsning efter utetemperaturen. Detta passar bra för reglering i **enfamiljshus** eller lokal med enhetligt värmebehov. Högre värmekomfort uppnås med utegivarstyrd max- och min-begränsning.

RUu – I detta läge använder man utegivare, vilken styr värmen efter inställd reglerkurva, men rumsgivaren fungerar som maxbegränsare och förhindrar onödiga övertemperaturer. Passar bra för reglering i **flerbostadshus**.



Med Utegivare

För reglering i flerbostadshus. Utegivaren styr värmen efter inställd reglerkurva.

THERMOMATIC®

by  Termoventiler AB

Inställningar för utegivar-reglering finns beskrivet i manualen för Thermomatic EC Home.

Följande delar ingår vid leverans:

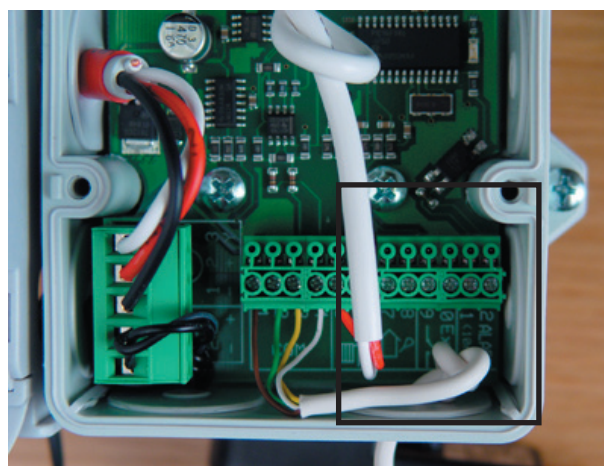
1. Utegivare för Thermomatic EC Home
2. 2-ledarkabel, 25 m.
3. Montageskruv och plugg

Placering av utegivare

Utegivaren monteras under takutsprång där den ej nås av direkt solvärme och regn.

Anslutning av utegivare

Utegivaren ansluts med den bifogade 2-ledarkabeln på plint 7-8 i Anslutningscentralen.



Felsökning

Man kan enkelt mäta Ohm-värdet för givaren för att se om den är OK:

Temp (°C)	Ohm-värde
-20	1115
-15	868
-10	681
-5	538
0	428
5	342
10	276
15	224
20	182
25	150
30	123

